

Шланговые насосы

дозаторы химических реагентов для посудомоечных машин



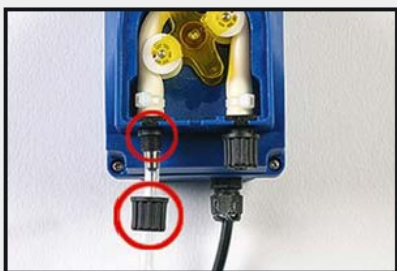
seko

БЕЗОПАСНОСТЬ И НАДЕЖНОСТЬ

Корпус из полипропилена является ударопрочным и чрезвычайно стойким к воздействию активных химических веществ и имеет

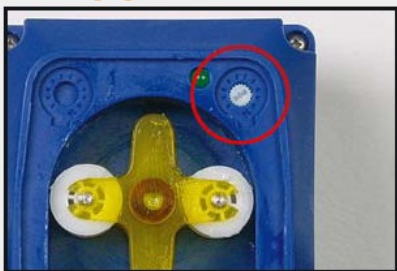


степень защиты IP 65 и электроизоляцию класса 2 (подключения к сети заземления не требуется)



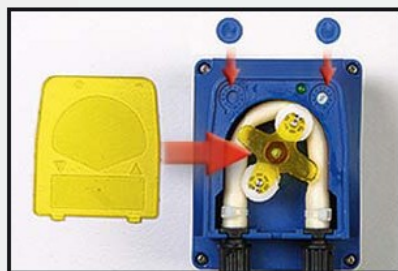
Сверхпрочные на скручивание и долговечные трубки из сантопрена и секобрила всегда оснащены входными и выходными фитингами для быстрого и безопасного подсоединения

УДОБСТВО



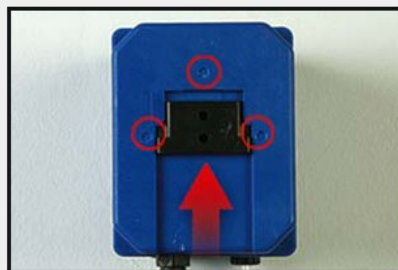
Простая и быстрая установка параметров **подстроечным резистором**

Насосы-дозаторы компании **SEKO** соответствуют требованиям следующих международных стандартов:
> 73/23CEE от 19/2/73
> 89/336CEE от 3/5/89
> EN60335-1
> ISO 9001 (версия 2000)

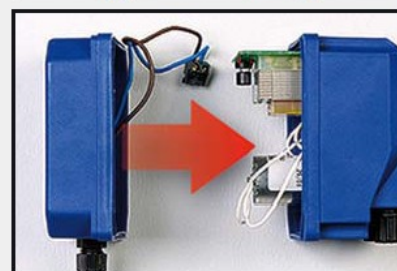
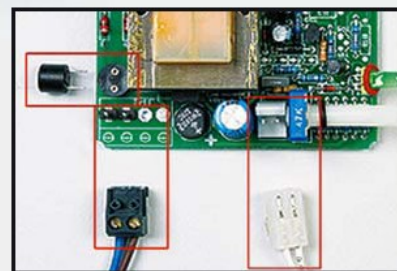


Пробки для защиты установок от нежелательного сбоя

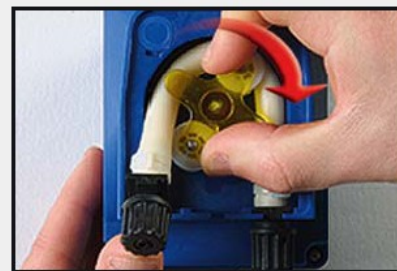
ЛЕГКАЯ УСТАНОВКА И МИНИМАЛЬНОЕ ОБСЛУЖИВАНИЕ



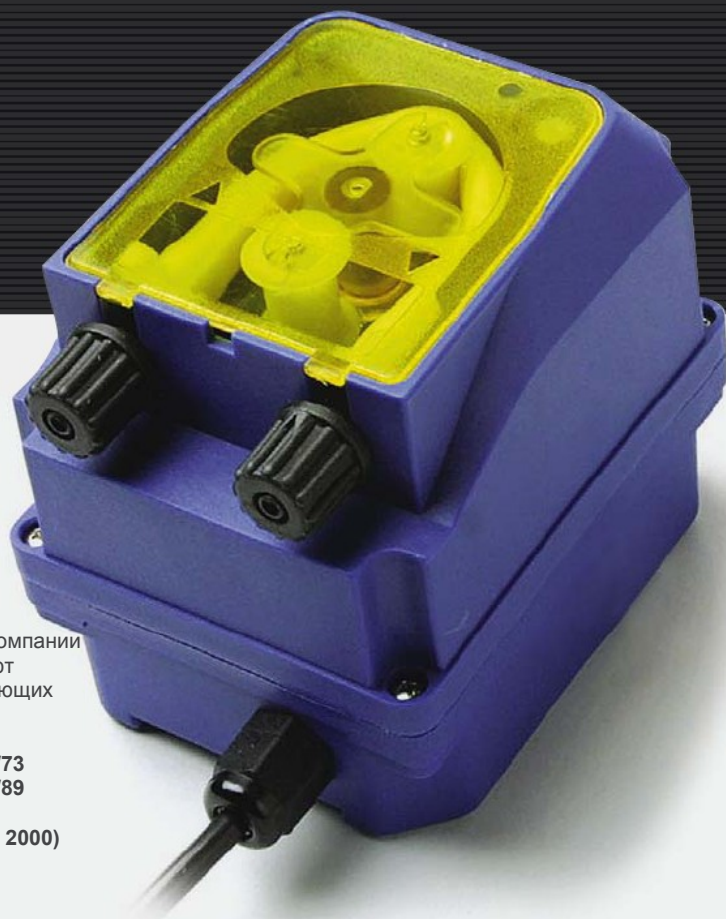
Легкая установка на стене и демонтаж благодаря наличию крепежных скоб



Разъемы на монтажной плате обеспечивают быстрое подключение электрочасти



Легкая замена трубок. Нет необходимости запускать насос



Насосы для дозировки моющих средств



PA

Насос-дозатор с пробником проводимости

Отверстие для подсоединения пробника: 22,5 мм (7/8")

Питание: 230 В перем.тока. Потребляемая мощность: 3,5 Вт

МОДЕЛЬ	ДАВЛЕНИЕ (бар)	Н/В
PA 6 (С трубкой из сантопрена)	0,1	6
PA 9 (С трубкой из сантопрена)	0,1	9



PE

Насос постоянной производительности

Питание: 230 В перем.тока.

Потребляемая мощность: 3,5 Вт

МОДЕЛЬ	ДАВЛЕНИЕ (бар)	Н/В
PE 1.5 (С трубкой из сантопрена)	0,1	1,5
PE 3 (С трубкой из сантопрена)	0,1	3



PR

Насос регулируемой производительности с контролем скорости

Питание: 230 В перем.тока. Потребляемая мощность: 3,5 Вт

МОДЕЛЬ	ДАВЛЕНИЕ (бар)	Н/В
PR 4 (С трубкой из сантопрена)	0,1	4
PR 7 (С трубкой из сантопрена)	0,1	7



PS

Насос постоянной производительности с управлением таймером, с питанием через соленоидные клапаны загрузки и споласкивания. Управление функциями «первого заполнения» и «долива» моющего средства подстроечным резистором с двумя установками. Питание: 230 В перем.тока. Потребляемая мощность: 3,5 Вт

Время первого заполнения: 5÷220 сек. Время долива: 1÷20 сек

МОДЕЛЬ	ДАВЛЕНИЕ (бар)	Н/В
PS 3 (С трубкой из сантопрена)	0,1	3
PS 10 (С трубкой из сантопрена)	0,1	10

Насосы для дозирования средств для споласкивания



PE

Насос постоянной производительности

Питание: 230 В перем.тока.

Потребляемая мощность: 3,5 Вт

МОДЕЛЬ	ДАВЛЕНИЕ (бар)	Н/В
PE 0.4 (С трубкой из секобрила)	3	0,4



PR

Насос регулируемой производительности с контролем скорости

Питание: 230 В перем.тока. Потребляемая мощность: 3,5 Вт

МОДЕЛЬ	ДАВЛЕНИЕ (бар)	Н/В
PR 1 (С трубкой из секобрила)	3	1



PM

Насос постоянной производительности с управлением таймером

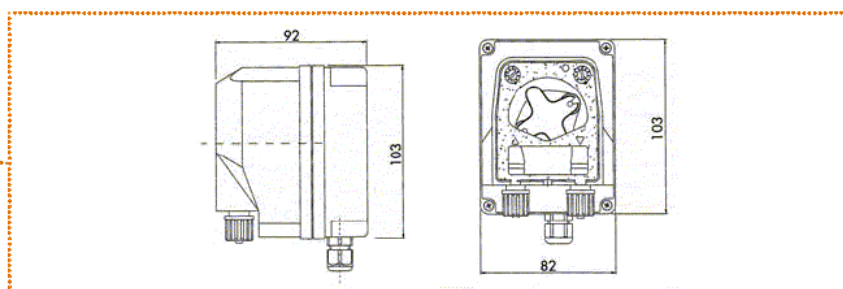
Питание: 230 В перем.тока.

Потребляемая мощность: 3,5 Вт

Время дозирования: 1÷20 сек

МОДЕЛЬ	ДАВЛЕНИЕ (бар)	Н/В
PM 0.4 (С трубкой из секобрила)	3	0,4

Чертежи в масштабе



Монтажный комплект и принадлежности

Монтажный комплект	Насосы для дозировки моющих средств					Насосы для средств для споласкивания			
	PA	PE	PR	PS	PRT	PE	PR	PM	PRT
 Пробник проводимости	•								
 Кронштейн для установки на стене	•	•	•	•	•	•	•	•	•
 Инжекционный патрубок из полипропилена	•	•	•	•	•				
 Всасывающий шланг	•	•	•	•	•	•	•	•	•
 Подающий шланг	•	•	•	•	•	•	•	•	•
 Нижний фильтр	•	•	•	•	•	•	•	•	•
 Невозвратный клапан из нержавеющей стали						•	•	•	•
 Переходник Ø 6-8 мм невозвратного клапана нагревателя						•	•	•	•

Принадлежности	Насосы для дозировки моющих средств					Насосы для средств для споласкивания			
	PA	PE	PR	PS	PRT	PE	PR	PM	PRT
 Система контроля уровня*	•	•	•	•	•	•	•	•	•
 Держатель гибкого шланга**	•	•	•	•	•	•	•	•	•
 Двойной кронштейн для установки на стене	•	•	•	•	•	•	•	•	•
 Тройник из пластмассы						•	•	•	•
 Устройство всасывания без пробника уровня	•	•	•	•	•	•	•	•	•
 Устройство всасывания с пробником уровня			•				•		
 Инжекционный патрубок из нержавеющей стали	•	•	•	•	•				
 Инжекционный патрубок низкого профиля	•	•	•	•	•				

* Используется с дозировочными насосами любого типа. Двухуровневый аварийный входной сигнал конечного объема химического реагента, подаваемый через язычковый контакт пробника уровня. При поступлении сигнала мигает светодиодный индикатор.

Имеется в наличии дополнительное аварийное реле выходного сигнала. Питание: 230 В перем.тока (по заказу - 24 В перем.тока)

** Внутренний Ø 10 мм, внешний Ø 16 мм – по заказу.