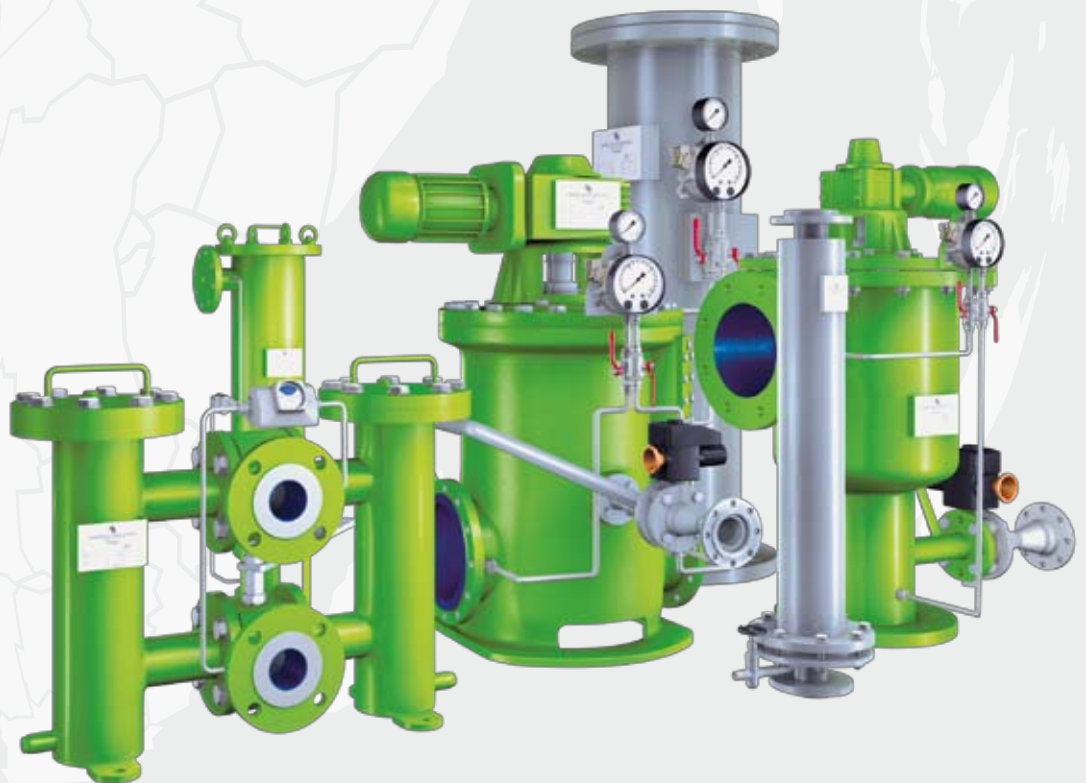




DANGO & DIENTHAL

Filtertechnik GmbH

МИР ФИЛЬТРАЦИИ



RU

Очистительные системы для сфер промышленности



Электростанции



Инженерные системы зданий и сооружений



Производство стали, металлургия



Производство бумаги

Промышленные фильтры фирмы Dango & Dienenthal (DDS)

Фирма «Dango & Dienenthal Filtertechnik GmbH» вот уже около 70 лет является надежным партнером для решения задач фильтрации жидкостей почти во всех отраслях промышленности. Сегодня, как и прежде, растущие требования наших заказчиков являются для наших специалистов стимулом для разработки новых продуктов. Квалифицированные инженеры и современные технологии производства обеспечивают постоянное совершенствование спектра изготавливаемой продукции.

Фильтры и сепараторы проектируются согласно индивидуальным параметрам производства заказчика и, тем самым, гарантируют соответствие нашей продукции требованиям и пожеланиям конечного потребителя.

Наши постоянные заказчики, которые сотрудничают с нами уже много лет, особо ценят производимые нами прочные фильтры за:

- надежность по улавливанию твердых примесей,
- бесперебойную работу фильтров,
- минимальные расходы по уходу, техническому обслуживанию и эксплуатации

Наши фильтры „Made in Germany“ соответствуют высоким требованиям к производительности и качеству.

Далее мы в краткой форме представим Вам автоматические и неавтоматические (ручные) системы для очистки жидкостей от твердых примесей.





Химическая промышленность

Пищевая промышленность

Очистные сооружения

Установки для производства искусственного снега

Новое определение понятия чистоты для Вашей жидкости

Наши системы фильтров защищают



Вода в системах охлаждения



Речная вода



Морская и балластная вода



Удаление накипи и окислы



Эмульсии



Вода для технологических нужд



Масла



Удаление ракушек и их личинок



Пластинчатые теплообменники



Распылительные сопла



Системы трубопроводов



Торцевые уплотнения



Насосы



Микрофильтры



Непрерывная очистка круглые сутки



Достоинства и преимущества наших фильтров



Встраиваемая в трубопровод конструкция



Непрерывность процесса фильтрации



Высокая скорость очистки



100% очистка элементов фильтра



Возможна тонкая фильтрация



Минимальный износ благодаря отсутствию подвижных деталей



Экономный расход энергии при эксплуатации



Фильтр-автомат (тип DDF)



Хорошо – лучше – DDF

Автоматический фильтр отличается исключительно прочной конструкцией и очень высокой производительностью при очистке рециркулирующей водой. Благодаря вращающемуся барабану очищается вся фильтрующая поверхность.



Производительность фильтра	От 5 м³/час до 4.000 м³/час
Тонкость фильтрации	≥ 5 μm
Рабочее давление	От 0,8 до 63 бар
Фланцевое соединение	Номинальный диаметр от DN 50 до DN 1000
Автоматическая очистка фильтра	✓
Корпус фильтра	Литье, сталь, легир. сталь

Барабанный фильтр с промывкой противотоком (тип RTF)



Зарекомендовавшая себя техника в новом дизайне.

Барабанный фильтр с промывкой противотоком работает по принципу фильтра-автомата тип DDF. Материал фильтра может быть выбран в соответствии с жидкостью, подлежащей очистке.



Производительность фильтра	От 5 м³/час до 4.000 м³/час
Тонкость фильтрации	≥ 5 μm
Рабочее давление	От 1,5 до 63 бар
Фланцевое соединение	Номин. диаметр от DN 50 до DN 1000
Автоматическая очистка	✓
Корпус фильтра	Сталь, легир. сталь, стеклопластик



Надежная работа в любой точке мира

Струйный фильтр Джет (JET тип 2000)



Фильтрация в любом положении

Встраиваемый в трубопровод фильтр без подвижных внутренних деталей. Запатентованная конструкция рассчитана практически на любую производительность, из любых материалов и разные положения установки.

Производительность фильтра	От 1 м³/час до 25.000 м³/час
Тонкость фильтрации	≥ 50 мкм до 5 мм
Рабочее давление	От 1,5 до 63 бар
Фланцевое соединение	Номин. диаметр фланца от DN 50 до DN 3000
По выбору автоматическая или ручная промывка	✓
Корпус фильтра	Сталь, легир. сталь, пластмасса, стеклопластик

Пластинчатый фильтр (тип PLF)



Интенсивная (эффективная) очистка от грубых примесей

Массивный встраиваемый в трубопровод фильтр с установленной наклонно фильтрующей пластиной. Выборочно ручная или автоматическая очистка с промывкой противотоком.

Производительность	От 5 м³/час до 2.500 м³/час
Тонкость фильтрации	≥ 500 мкм
Рабочее давление	От 0,3 до 25 бар
Фланцевое соединение	Номин. диаметр от DN 80 до DN 500
Очистка автоматически или вручную	✓
Корпус фильтра	Литье или стеклопластик



Сепаратор (SPR)



Теперь движение по окружности

Благодаря турбодиску на входе поступательное движение потока преобразуется во вращательное. Центробежные силы обеспечивают отделение частиц примесей.

Производительность	От 2 м³/час до 250 м³/час
Тонкость фильтрации	≥ 5 μm
Рабочее давление	От 2 до 63 бар
Фланцевое соединение	Номинал. диаметр от DN 50 до DN 200
Корпус фильтра	Сталь, легир. сталь, пластмасса

Мульти-сепаратор (М)



три и более в одном

Представляет собой объединение нескольких сепараторов в одном общем корпусе. Это позволяет эффективно фильтровать (сепарировать) большие объемы жидкости.

Производительности	От 200 м³/час до 3.000 м³/час
Тонкость фильтрации	≥ 5 μm
Рабочее давление	От 2 до 63 бар
Фланцевое соединение	Номинальный диаметр от DN 150 до DN 700
Корпус фильтра	Сталь, легированная сталь



Капитально и интенсивно



Простой фильтр (тип EF)



Очень просто

Ручной фильтр, который посредством фильтрующей корзины улавливает частицы примесей из потока жидкости. При очистке процесс фильтрации прерывается.



Производительность	от 5 м ³ /час до 10.000 м ³ /час
Тонкость очистки	≥ 10 μm
Рабочее давление	От 0 до 63 бар
Фланцевое соединение	Номин. диаметр от DN 15 до DN 1000
Очистка элементов фильтра ручная	✓
Корпус фильтра	Чугун, сталь легиров. сталь, стеклопластик

Сдвоенный фильтр (тип DF)



Один в резерве

В отличие от простого фильтра, на сдвоенном фильтре с помощью переключателя можно выбрать рабочий режим для одного и режим ожидания или очистки для другого. В результате этого становится возможным непрерывный процесс фильтрации без прерывания работы фильтра.



Производительность	От 5 м ³ /час до 10.000 м ³ /час
Тонкость фильтрации	≥ 10 μm
Рабочее давление	От 0 до 63 бар
Фланцевое соединение	Номин. диаметр от DN 15 до DN 500
Очистка вручную	✓
Корпус фильтра	Литье, сталь, легир. сталь



Мешочный фильтр (тип EFBS)



Все в мешке

Фильтр с обслуживанием вручную. Фильтрующий элемент может быть изготовлен из различных материалов, например нейлона, нетканого войлока. Фильтр отличается тонкостью фильтрации от $\geq 1\mu\text{m}$ и большой фильтрующей поверхностью.

Производительность	От 0 м ³ /час до 60 м ³ /час
Тонкость фильтрации	$\geq 1\mu\text{m}$
Рабочее давление	От 0 до 63 бар
Фланцевое соединение	Номин. диаметр от DN 50 до DN 100
Очистка вручную	✓
Корпус фильтра	Сталь, легиров. сталь

Мешочный мульти-фильтр (тип EFBM)



Большая площадь фильтрации.

В одном корпусе интегрирован ряд мешочных фильтров. Благодаря этому можно отфильтровать большой объем жидкости или значительно увеличить длительность фильтрации.

Производительность	От 60 м ³ /час до 300 м ³ /час
Тонкость фильтрации	$\geq 1\mu\text{m}$
Рабочее давление	От 0 до 63 бар
Фланцевое соединение	Номин. диаметр от DN 100 до DN 500
Ручная очистка	✓
Корпус фильтра	Сталь или легир. сталь



Удачные решения вплоть до мелочей



Свечной фильтр с обратной промывкой (тип RKF)



Оригинальное решение

Основной частью свечного фильтра является подвижный диск, в который встроены фильтрующие цилиндрические элементы (свечи). Благодаря этому возможна последовательная автоматическая промывка каждой свечи. Имеется возможность автоматически очищать свечи одну за другой. Фильтр хорошо подходит для фильтрации больших объёмов жидкости.

Производительность	От 2.000 м ³ /час до 10.000 м ³ /час
Тонкость фильтрации	≥ 50 мкм
Рабочее давление	От 1,5 до 25 бар
Фланцевое соединение	Номин. диаметр от DN 80 до DN 1800
Автоматическая очистка	✓
Корпус фильтра	Сталь, легир. сталь

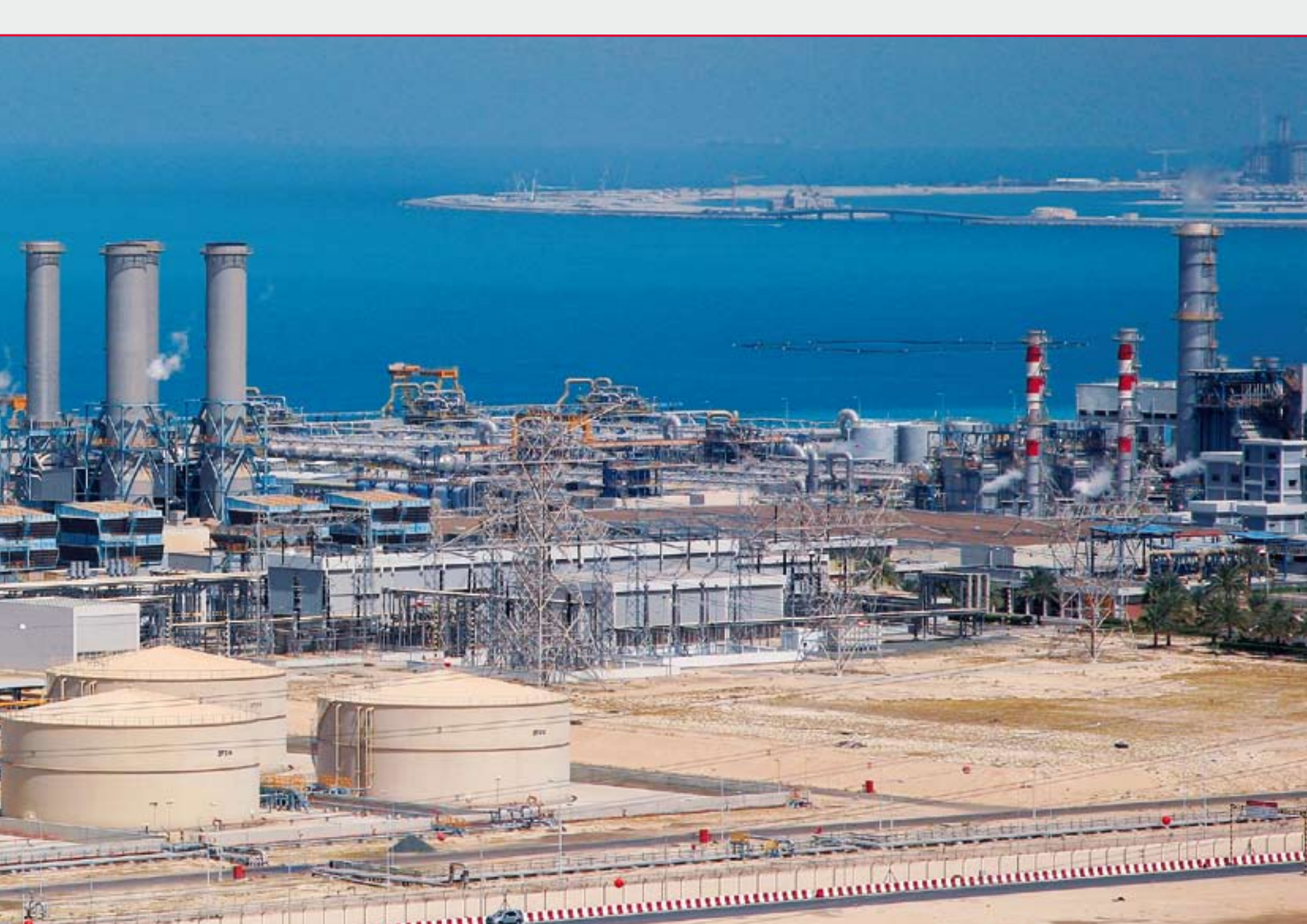
Комбинированный фильтр (тип DCF)



Надёжное сочетание

Фильтр DCF представляет собой комбинацию из сепаратора и свечного фильтра. На первом этапе частицы примесей отделяются за счет центробежных сил сепаратора. На втором этапе с помощью фильтровальных свечей из потока жидкости удаляются мелкие примеси.

Производительность	5 м ³ /час до 2.000 м ³ /час
Тонкость фильтрации	≥ 30 мкм
Рабочее давление	От 2 до 25 бар
Фланцевое соединение	Номин. диаметр от DN 50 до DN 800
Автоматическая очистка	✓
Корпус фильтра	Сталь, легиров. сталь



Динамичный фильтр (DSF / DTF)



Желательно наличие волокон.

Длинные и изогнутые фильтрующие элементы динамичного фильтра особенно хорошо приспособлены для улавливания из потока жидкости длинных волокон. За счет динамичного фильтрующего элемента возможна надежная автоматическая фильтрация.



Производительность	От 20 м ³ /час до 400 м ³ /час
Тонкость фильтрации	≥ 50 μm
Рабочее давление	От 1 до 63 бар
Фланцевое соединение	Номин. диаметр от DN 50 bis DN 200
Автоматическая очистка	✓
Корпус фильтра	Сталь или легир. сталь

Аппарат для обезвоживания шлама (Schlammcon)



Обезвоживать совершенно по-другому

В коробе с мешком задерживаются крупные примеси. Через открывающееся внизу днище коробчатый фильтр легко очищается. Эта система может применяться в сочетании с нашими автоматическими фильтрами.



Объем емкости	1 м ³
Тонкость фильтрации	≥ 5 μm
Ручная очистка	✓
Корпус фильтра	Сталь, легированная сталь



Наша продукция

Автоматические фильтры

- Фильтр-автомат
- Барабанный фильтр обратной промывки
- Фильтр Джет

Гидроциклоны

- Сепаратор
- Мульти-сепаратор

Фильтры с ручным управлением

- Пластинчатый фильтр
- Одинарный фильтр
- Сдвоенный фильтр
- Мешочный фильтр
- Мешочный мульти-фильтр

Прочие фильтры

- Свечной фильтр обратной промывки
- Комбинированный фильтр
- Динамичный фильтр
- Контейнер для обезживания шлама
- Фильтр Киней (Kinney-Filter)



DANGO & DIENENTHAL

Filtertechnik GmbH

P.O.Box 100203 · 57002 Siegen · Hagener Straße 103 · 57072 Siegen, Germany
Phone ++49-271-4010 · Fax ++49-271-401-135 · E-mail: filter@dds-gmbh.com
www.dds-filter.com