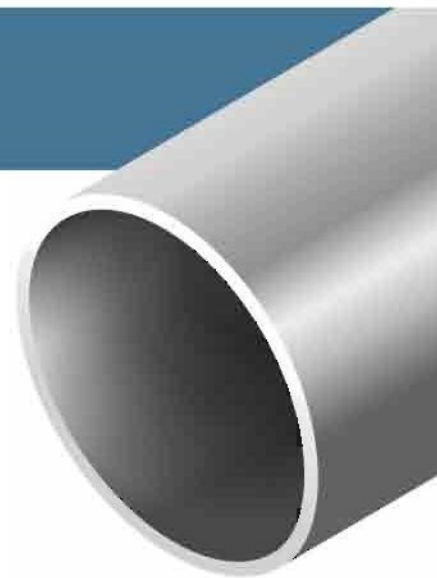


**Соединяя безопасность
и ответственность.**



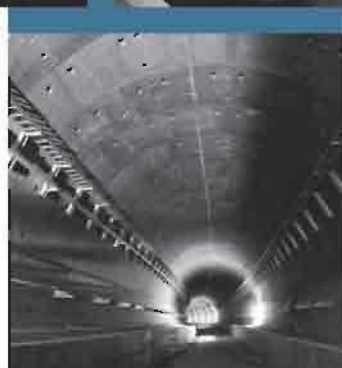
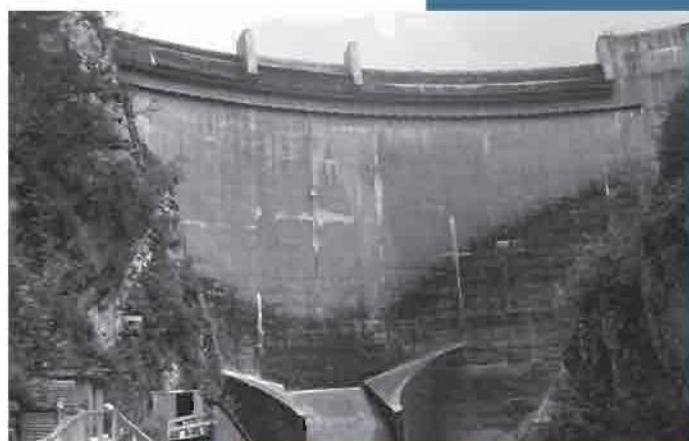
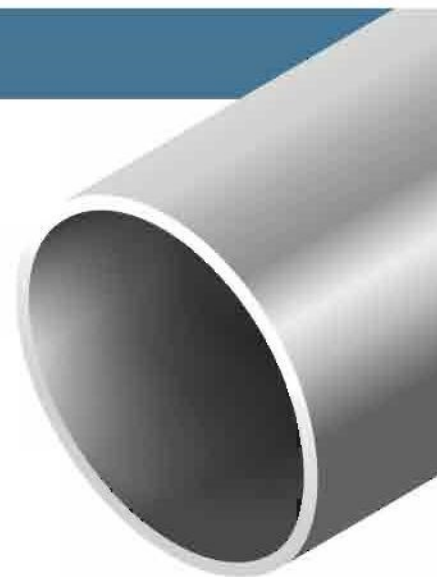
straub 

the right connection
an OAliaxis company



Продукция STRAUB







Муфты STRAUB: высококачественные решения для множества приложений



- Водоподготовка
- Очистные сооружения
- Иригация, орошение
- Возобновляемые источники энергии
- Гидроэлектростанции
- Промышленность
- Системы транспортировки
- Судостроение, шельфовые платформы
- Теплоэнергетика
- Газовые хозяйства
- Нефтепереработка и нефтехимия
- Горно-рудная и горно-обогатительная промышленность

Муфты STRAUB

Положитесь на наши решения

	<p>Рабочее давление до</p> <p>67 bar</p>	<p>Температурный режим</p> <p>max +130°C +100°C -30°C</p>	<p>STRAUB-METAL-GRIP</p> <p>Муфта с жёсткой осевой фиксацией для всех металлических труб, отвечающая самым высоким требованиям</p> <p>Наружный диаметр от 30.0 до 609.6 мм</p>
	<p>Рабочее давление до</p> <p>46 bar</p>	<p>Температурный режим</p> <p>max +130°C +100°C -30°C</p>	<p>STRAUB-GRIP-L</p> <p>Муфта с жёсткой осевой фиксацией для всех металлических труб</p> <p>Наружный диаметр от 26.9 до 711.2 мм</p>
	<p>Рабочее давление до</p> <p>67 bar</p>	<p>Температурный режим</p> <p>max +130°C +100°C -30°C</p>	<p>STRAUB-METAL-GRIP FF</p> <p>Муфта для применения в случае дополнительных требований по специальным нормам пожарной безопасности</p> <p>Наружный диаметр от 30.0 до 457.2 мм</p>
	<p>Рабочее давление до</p> <p>46 bar</p>	<p>Температурный режим</p> <p>max +130°C +100°C -30°C</p>	<p>STRAUB-GRIP-L FF</p> <p>Муфта для применения в случае дополнительных требований по специальным нормам пожарной безопасности</p> <p>Наружный диаметр от 26.9 до 406.4 мм</p>
	<p>Рабочее давление до</p> <p>6 bar</p>	<p>Температурный режим</p> <p>+40°C -10°C</p>	<p>STRAUB-ECO-GRIP</p> <p>Экономичные муфты с жёсткой осевой фиксацией для труб из металла, ПВХ, ХПВХ, АБС для применения в диапазоне невысоких температур и давления</p> <p>Наружный диаметр от 26.9 до 168.3 мм</p>
	<p>Рабочее давление до</p> <p>16 bar</p>	<p>Температурный режим</p> <p>max +130°C +100°C -30°C</p>	<p>STRAUB-PLAST-GRIP</p> <p>Муфты с жёсткой осевой фиксацией для полимерных труб</p> <p>Наружный диаметр от 40.0 до 225.0 мм</p>



Рабочее давление до

16 bar

Температурный режим

max +130°C
+100°C
-30°C

STRAUB-COMBI-GRIP

Муфты с жёсткой осевой фиксацией для переходов пластик-металл

Наружный диаметр от **40.0** до **225.0** мм



Рабочее давление до

25 bar

Температурный режим

max +130°C
+100°C
-30°C

STRAUB-FLEX 1L

Муфта без жёсткой осевой фиксации для труб из любых материалов

Наружный диаметр от **48.3** до **168.3** мм



Рабочее давление до

25 bar

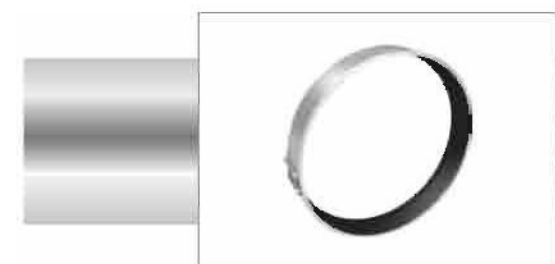
Температурный режим

max +130°C
+100°C
-30°C

STRAUB-FLEX 2

Муфта без жёсткой осевой фиксации для труб из любых материалов, монтажная длина 140 мм

Наружный диаметр от **172.0** до **2032.0** мм



Рабочее давление до

25 bar

Температурный режим

max +130°C
+100°C
-30°C

STRAUB-FLEX 3

Муфта без жёсткой осевой фиксации для труб из любых материалов, монтажная длина 212 мм

Наружный диаметр от **219.1** до **4064.0** мм



Рабочее давление до

25 bar

Температурный режим

max +130°C
+100°C
-30°C

STRAUB-FLEX 3.5

Муфта без жёсткой осевой фиксации для труб из любых материалов, монтажная длина 310 мм

Наружный диаметр от **323.9** до **4064.0** мм



Рабочее давление до

25 bar

Температурный режим

max +130°C
+100°C
-30°C

STRAUB-FLEX 4

Муфта без жёсткой осевой фиксации для труб из любых материалов, монтажная длина 440 мм

Наружный диаметр от **323.9** до **4064.0** мм



Рабочее давление до

25 bar

Температурный режим

max +130°C
+100°C
-30°C

STRAUB-OPEN-FLEX 1L

Муфта для соединения и ремонта без жёсткой осевой фиксации для труб из любых материалов

Наружный диаметр от **48.3** до **168.3** мм



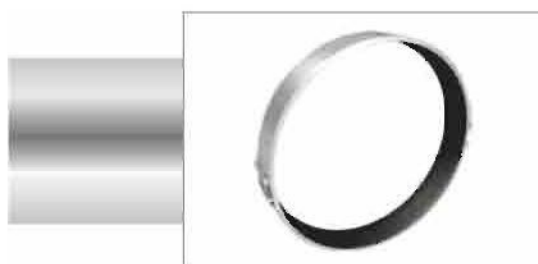
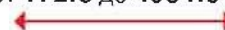


Рабочее давление до	Температурный режим
25 bar	

STRAUB-OPEN-FLEX 2

Муфта для соединения и ремонта без жёсткой осевой фиксации для труб из любых материалов, монтажная длина 140 мм

Наружный диаметр от **172.0** до **4064.0** мм

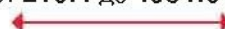


Рабочее давление до	Температурный режим
25 bar	

STRAUB-OPEN-FLEX 3

Муфта для соединения и ремонта без жёсткой осевой фиксации для труб из любых материалов, монтажная длина 310 мм

Наружный диаметр от **219.1** до **4064.0** мм

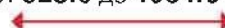


Рабочее давление до	Температурный режим
25 bar	

STRAUB-OPEN-FLEX 3.5

Муфта для соединения и ремонта без жёсткой осевой фиксации для труб из любых материалов, монтажная длина 440 мм

Наружный диаметр от **323.9** до **4064.0** мм

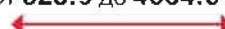


Рабочее давление до	Температурный режим
25 bar	

STRAUB-OPEN-FLEX 4

Муфта для соединения и ремонта без жёсткой осевой фиксации для труб из любых материалов, монтажная длина 140 мм

Наружный диаметр от **323.9** до **4064.0** мм

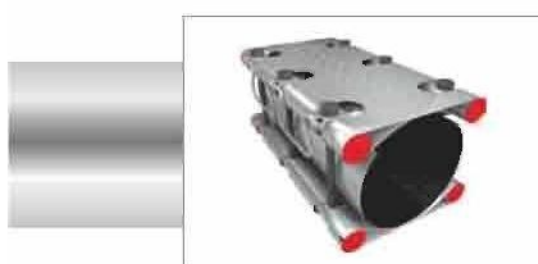
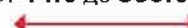


Рабочее давление до	Температурный режим
16 bar	

STRAUB-CLAMP, one-piece

Ремонтная муфта без жёсткой осевой фиксации, однозамковая, для труб из любых материалов

Наружный диаметр от **44.0** до **330.0** мм

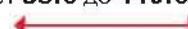


Рабочее давление до	Температурный режим
16 bar	

STRAUB-CLAMP, two-piece

Ремонтная муфта без жёсткой осевой фиксации, двухзамковая, для труб из любых материалов

Наружный диаметр от **88.0** до **440.0** мм



Примечания:

Указанный температурный диапазон для уплотнения EPDM. Уплотнения EPDM и NBR используются по умолчанию. Указанная температура "max" обозначает границу пиковой температуры среды в **КРАТКОСРОЧНОМ РЕЖИМЕ!**

* Некоторые диаметры так же возможны с уплотнением H-NBR (T=-20...125°C)

** Некоторые диаметры так же возможны с уплотнением H-NBR (T=-20...125°C)

Некоторые диаметры так же возможны с уплотнением VITON (FPM)(T=-20...180°C)

***Некоторые диаметры так же возможны с уплотнением VITON (FPM)(T=-20...180°C)

Все типы муфт и исполнения возможно комплектовать принадлежностями (кольцевые прокладки, кольца жёсткости, стяжные цепи, электропроводящая перемычка) согласно техническому руководству.

Construction and design of the STRAUB pipe couplings comply with the directives of DIN 86128-1 and 86128-2.

Наше качество - Ваша выгода

Муфтам STRAUB можно доверять - это подтверждают многочисленные испытания и практический опыт, а так же удовлетворённость наших клиентов. Огромная выгода от использования и высокая работоспособность по-настоящему впечатляют.

Независимость системы

Соединяет трубы из любых материалов и позволяет комбинировать их между собой

Гибкость соединения

Компенсирует погрешности монтажа без возникновения напряжения в соединении

Простота монтажа

Лёгкость, компактность. Быстрота. Без обработки концов труб

Пожаро- и взрывобезопасная технология монтажа

Защитные меры не требуются

Компенсационные свойства

Вибрация, шум, гидроудар. Осевые и угловые смещения

Экономичность

За счёт минимальных трудозатрат и энергозатрат на монтаж и последующую эксплуатацию



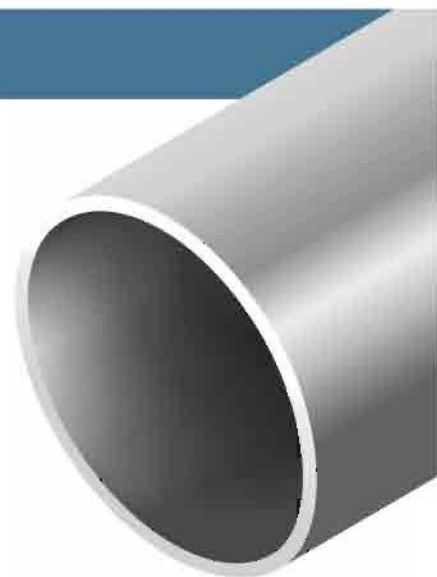
Прогрессивный уплотнительный эффект манжеты:

При увеличении давления в трубопроводе, среда, поступающая через зазор между патрубками, оказывает давление на уплотнительные губки манжеты. При этом увеличивается степень герметизации.

Прогрессивный анкерный эффект:

При увеличении давления в системе или возрастании осевой нагрузки под воздействием внешних факторов происходит внедрение зубцов анкерного кольца в поверхность трубы.

**Наш международный опыт -
гарантия решения Ваших задач**



Наша дилерская сеть - Ваше преимущество

Потребители более чем в 60 странах доверяют универсальной концепции соединительных муфт STRAUB. Дочерняя компания в Канаде, производства по лицензии в Бразилии и Японии, а так же широкая международная дилерская сеть позволяют осуществлять поставку в кратчайшие сроки в любую точку земного шара.

Список партнёров можно найти на нашем сайте www.straub.ch